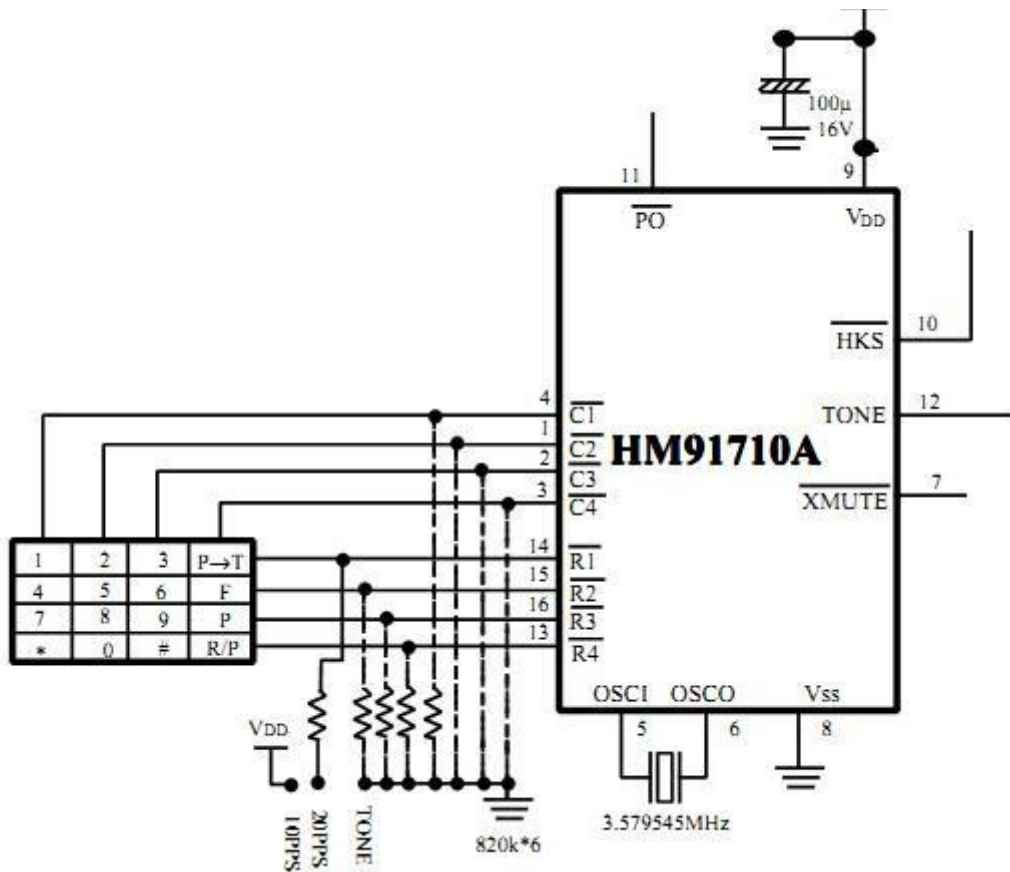


Laboratório – Sinalização Decádica/MF e Campainha

**Parte 1: Sinalização decádica e multifrequencial - HM91710**

1) Montar o circuito:

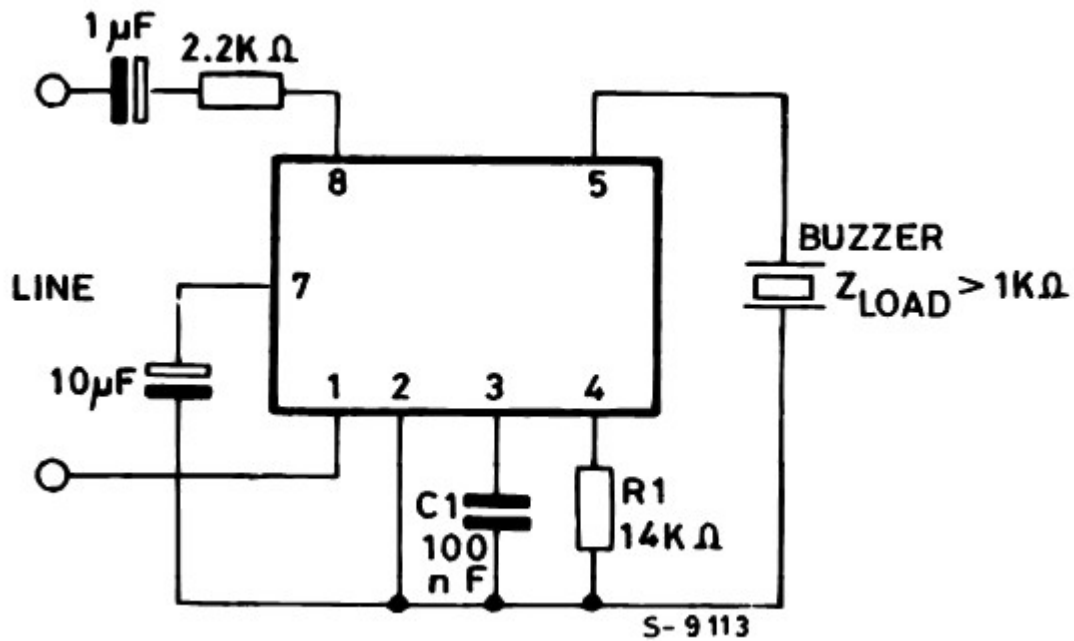


- 2) Configurar o circuito para sinalização decádica e medir o sinal na saída.
- 3) Quanto tempo é necessário para sinalizar o dígito 5?
- 4) Configurar o circuito para sinalização MF e medir o sinal na saída.
- 5) Quanto tempo é necessário para sinalizar o dígito 5?

Laboratório – Sinalização Decádica/MF e Campainha

**Parte 2: Campainha – oscilador (ringer) LS1240**

1) Montar o circuito:



- 2) Verificar o funcionamento do circuito. Como saber se está funcionando?
- 3) Anotar as formas de onda na saída (buzzer).
- 4) O que acontece se  $C1 \rightarrow \text{zero}$ ?
- 5) O que acontece se  $C1 \rightarrow \infty$ ?