



INSTITUTO FEDERAL
SANTA CATARINA

Campus São José

Curso Superior de Tecnologia
em Sistemas de
Telecomunicações

TELEFONIA II

Fábio Alexandre de Souza
Professor

Semestre Letivo
2013-2



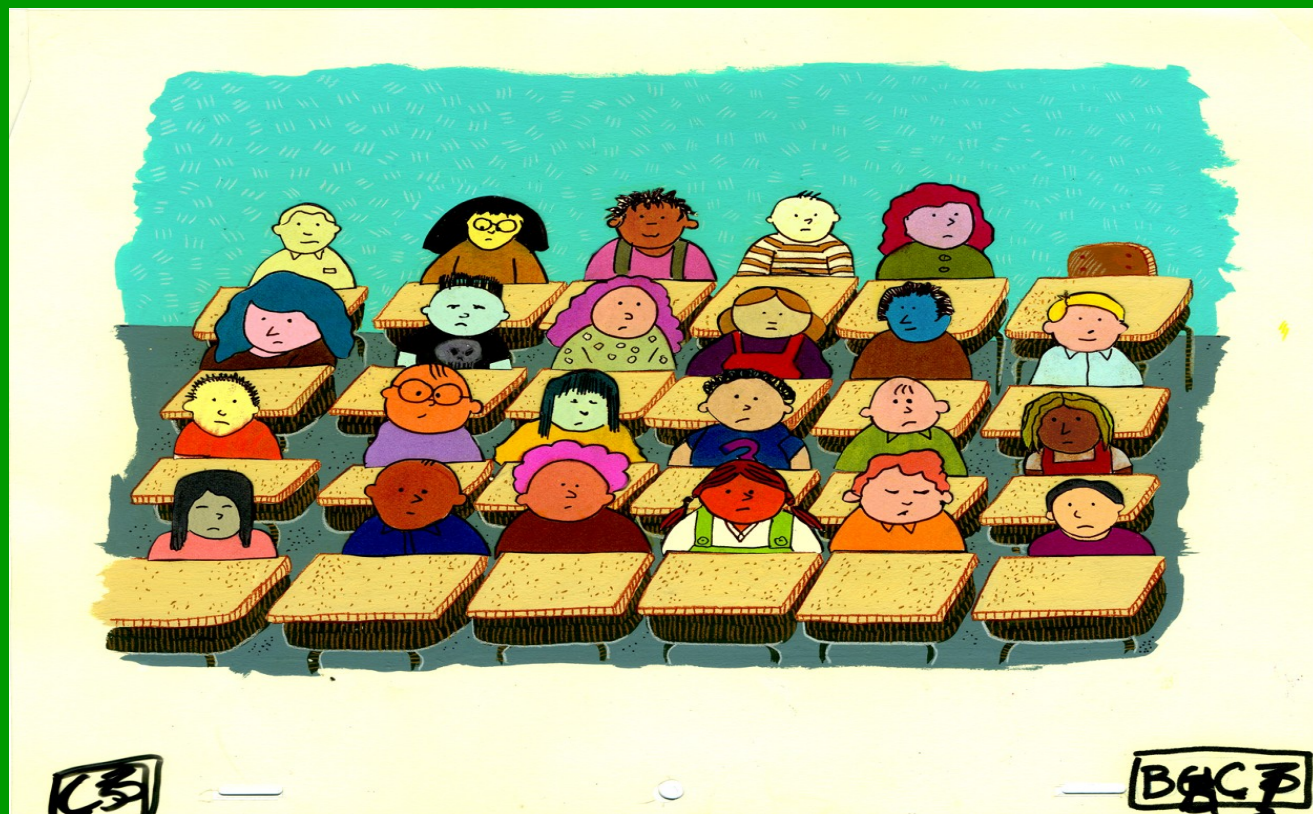
REDE FEDERAL
DE EDUCAÇÃO
PROFISSIONAL
E TECNOLÓGICA

1909-2009

Ministério
da Educação



Turma 2070421





Horário



INSTITUTO FEDERAL
SANTA CATARINA

Terça 13h30min
Quarta 13h30min

Lab Voz Imagem



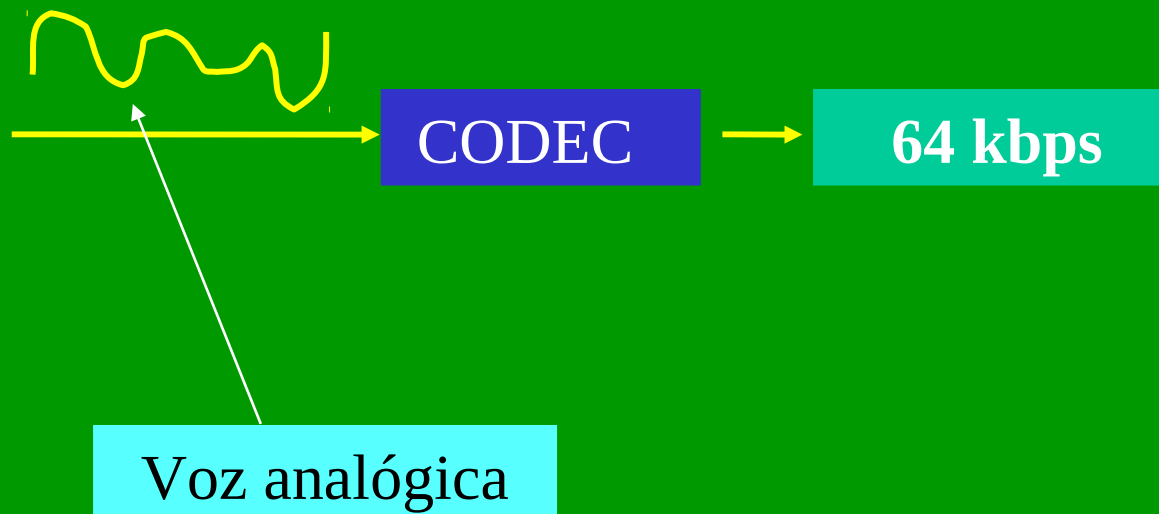


Telefonia Digital



INSTITUTO FEDERAL
SANTA CATARINA





- Entender os modos de comunicação na Telefonia Digital



- **Conhecer os sistemas básicos de transmissão digital.**



- **Conhecer as hierarquias de transmissão digital.**



- **Conhecer o princípio de comutação telefônica digital.**



- **Conhecer centrais privadas e públicas de comutação digital.**



- **Conhecer uma central de comutação digital de grande porte.**



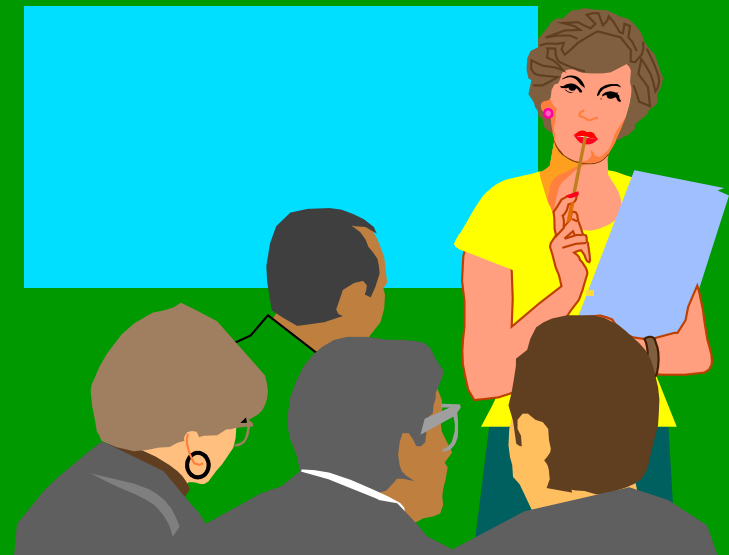


Planejamento



INSTITUTO FEDERAL
SANTA CATARINA

<http://wiki.sj.ifsc.edu.br/wiki/index.php/>





Bibliografia

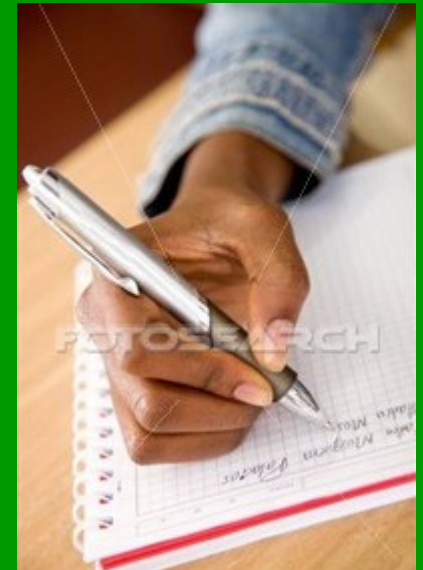


- [1] Apostila de Telefonia Digital, IFSC 2013.
- [2] JESZENSKY, Paul Jean Etienne, *Sistemas Telefônicos*, Manole, 2004.
- [3] FERRARI, A.M.: Telecomunicações: Evolução e Revolução, Nona Edição, Érica, 2005.
- [4] Bellamy, John, Digital Telephony, Wiley Series in Telecommunications, 1991.*
- [5] ALENCAR, Marcelo Sampaio de, *Telefonia Digital*, Quarta Edição, Érica, 2002.
- [6] NETO, Vicente S & NETO, Jarbas C, Sistemas PDH e SDH, Érica, 2000.
- [7] LIMA, Valter, *Telefonia e Cabeamento de Dados*, Érica, 2001.
- [8] CARVALHO, Francisco T. A, *Tecnologia de Centrais Telefônicas*, Érica 1999
- [8] WALDMAN, Helio & YACOUB, Michel D., *Telecomunicações - princípios e tendências*, Érica 2001.



- <http://wiki.sj.ifsc.edu.br/wiki/index.php/Usuário:Fabiosouza>
- <http://www.anatel.gov.br/>
- <http://www.itu.int>
- <http://www.teleco.com.br>
- <http://www.sj.cefetsc.edu.br/principal/cursos/tele/tele.htm>
- <http://www.ogruppo10.hpg.ig.com.br/telfix.html>
- <http://www.hut.fi/Misc/Electronics/circuits/teleinterface.html>
- <http://www.datelecom.hpg.ig.com.br/pesquisa.html>
- <http://www.epanorama.net/links/telephone.html>
- <http://www.manole.com.br>
- <http://www.eric.com.br>

- **Sistema de avaliação ?**
- **Conceitos?**
- **Provas?**
- **Recuperação SEMESTRAL !!**





Terça 09h40min.

Twitter

@ProfFabioIFSC

fabiofetsc@gmail.com

fabiosouza@ifsc.edu.br





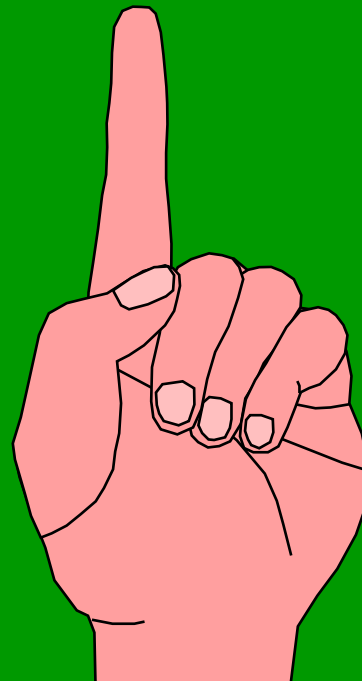
- **Atividades Complementares**
- **06 horas de Atividades Complementares**
 - **Palestras**
 - **Cursos**
 - **Ações sociais**
 - **Outras**
- **Dois seminários de apresentação ao longo do semestre.**



Dúvidas e Comentários



INSTITUTO FEDERAL
SANTA CATARINA





Capítulo 1

TDM/PCM – PCM24 e PCM30

“Não é o mais forte que sobrevive nem o mais inteligente, mas o que melhor se adapta as mudanças.”

Charles Darwin



REDE FEDERAL
DE EDUCAÇÃO
PROFISSIONAL
E TECNOLÓGICA

1909-2009